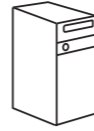


Rear connectors./Rückwärtige Anschlüsse./
Conectores traseros./Connecteurs arrières./
Connettori della parte posteriore./Podłączenia z tyłu./
Задние разъемы./Arka konnektörler./后面接口。/后面接口。

Connect to PC./PC-Verbindung./Conexión con la PC./
Connectez à un PC./Collegamento al PC./
Podłącz do komputera./Подключение к ПК./
PC'ye bağlayın./连接至PC。/连接至PC。

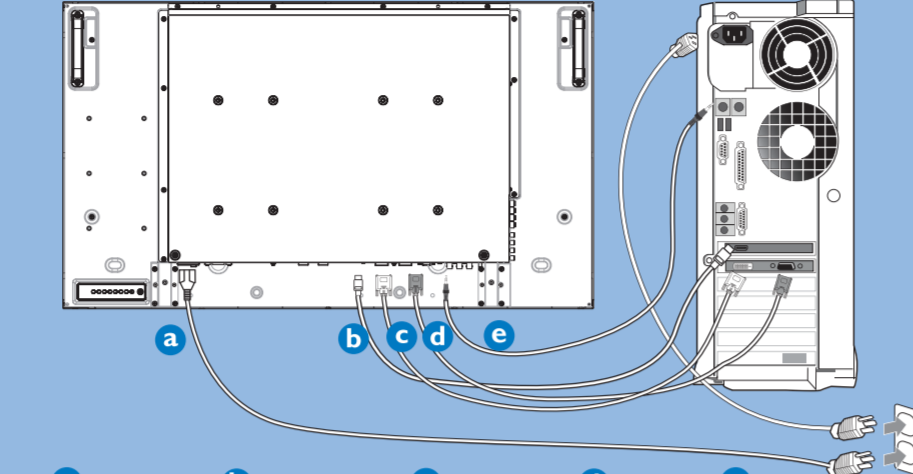
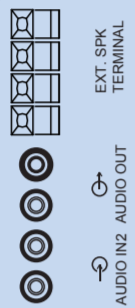
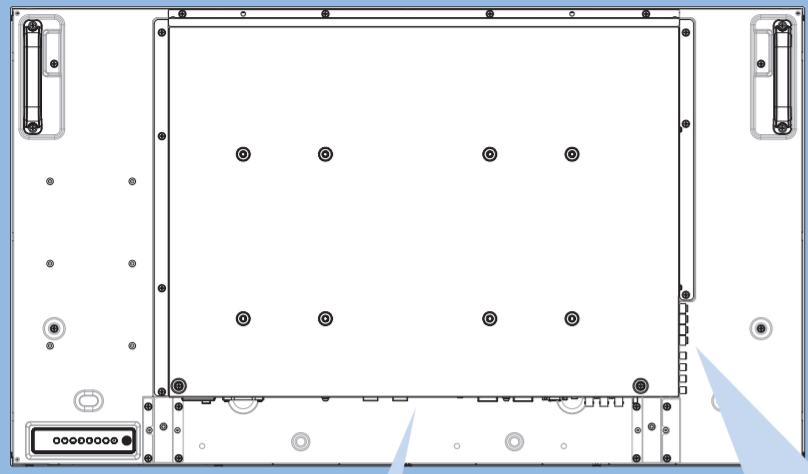


Wall mounting./Wandmontage./Montaje en pared./
Installation murale./Montaggio su parete./
Montowanie na ścianie./Монтирование на стену./
Duvara monte etme.

LCD Display

LCD-Display / Pantalla LCD / Écran LCD / Display LCD
Wyświetlacz LCD / ЖК-монитор / LCD Ekran / 液晶显示器 / 液晶顯示器

BDL5551EL

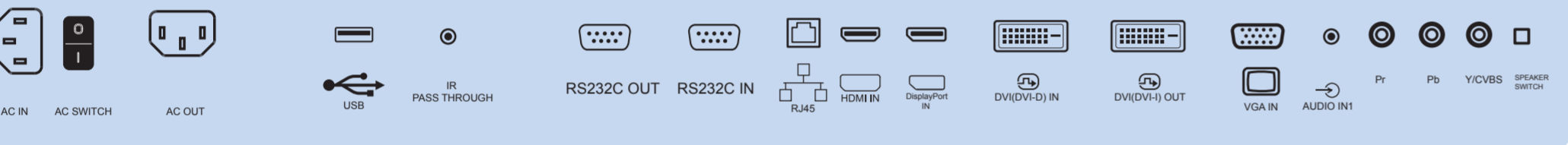


a	b	c	d	e
AC IN	HDMI (not included)	DVI (not included)	VGA	Audio In(not included)
Stromanschluss Cable de entrada CA Entrée AC Ingresso CA Wejście na zasilanie AC IN AC IN 交流輸入 交流輸入	HDMI (nicht beigegeben) Cable HDMI (cable no incluido) HDMI (non fournie) HDMI (non incluso) HDMI (nie załączone) HDMI (не включается) HDMI (brakite verilmek) HDMI (不包括) HDMI (不包括)	DVI (nicht beigegeben) Cable DVI (cable no incluido) DVI (non fournie) DVI (non incluso) DVI (nie załączone) DVI (не включается) DVI (brakite verilmek) DVI (不包括) DVI (不包括)	VGA Cable VGA VGA VGA VGA VGA VGA VGA VGA VGA VGA VGA	Audioeingang (nicht beigegeben) Cable de entrada de audio (cable no incluido) Entrée audio (non fournie) Input audio (non incluso) Wejście audio (nie załączone) Audioingress (не включается) Ses Girişi (brakite verilmek) Ses Girişi (不包括) 音頻輸入 (不包括)

When installing the LCD display on the wall, please consult a professional technician for proper installation.
The manufacturer accepts no liability for installations not performed by a professional technician.
Bei Wandmontage des Displays sollten Sie einen Fernsehtechniker zu Rate ziehen. Der Hersteller übernimmt keine Haftung bei Fehlern durch nicht ordnungsgemäß durchgeführte Montage.
"Quando instale la pantalla LCD en la pared, consulte a un técnico especializado para instalarla correctamente. El fabricante no se responsabilizará de las instalaciones no realizadas por un técnico profesional."
Veuillez consulter un technicien professionnel pour l'installation de l'écran LCD sur un mur. Le fabricant n'endosse aucune responsabilité en cas d'installation non réalisée par un technicien professionnel.
"Quando si installa il display LCD su parete, consultare un professionista per eseguire l'installazione in modo appropriato. Il produttore non accetta alcuna responsabilità per installazioni che non siano state eseguite da professionisti."
"Podczas instalacji wyświetlacza LCD na ścianie w celu wykonania prawidłowej instalacji należy się skonsultować z profesjonalnym technikiem. Producent nie odpowiada za instalacje nie wykonane przez profesjonalnego technika."
При настенном монтаже ЖК-монитора обратитесь к специалисту сервисного центра для выполнения установки. Производителем не несет ответственности за установку, которая выполняется неквалифицированными лицами.
LCD ekranı duvara monte ederken, doğru kurulum için lütfen uzman bir teknisyene danışın. Üretici uzman bir teknisyen tarafından yapılmayan kurulumlardan dolayı hiçbir sorumluluk kabul etmez.

What else you'll need/Was Sie sonst benötigen/
Requisitos/Co dont vous aurez aussi besoin/
Cos'altro è necessario/Co jeszcze jest potrzebne/
Что нужно еще! Başka neye ihtiyac duyacaksınız!

For additional support, please consult your dealer or service center.
Weitere Unterstützung erhalten Sie beim Händler, bei dem Sie das Gerät gekauft haben, oder einem unserer Service-Zentren.
Para obtener ayuda adicional, póngase en contacto con su distribuidor o centro de servicio técnico.
Pour tout support additionnel, veuillez vous adresser à votre fournisseur ou au centre de services.
Il produttore non accetta alcuna responsabilità per installazioni che non siano state eseguite da professionisti.
W celu uzyskania dodatkowej pomocy należy się skonsultować z dostawcą lub z punktem serwisowym.
За дополнительной поддержкой обращайтесь к торговому представителю или в сервисный центр.
İlave destek için, lütfen bayinize veya servis merkezimize danışın.



Quick start guide

Kurzanleitung / Guía rápida / Guide de démarrage rapide / Guida rapida /
Instrukcja szybkiego uruchomienia / Краткое руководство по запуску /
Hızlı başlangıç kılavuzu / 快速入门指南 / 快速入門指南

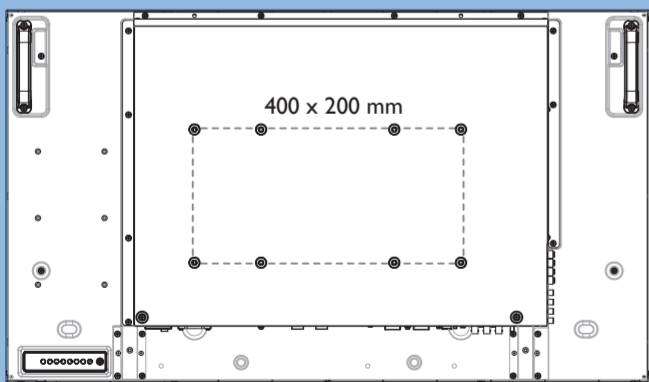
- 1 Installation / Installation / Instalación / Installation / Installazione / Instalacja /
Установка / Kurulum / 安装 / 安裝
- 2 Connect / Verbindungsfähigkeit / Conectividad / Connectivité / Connettività /
Połączenia / Подключение / Bağlantı / 连接性 / 連接性

Register your product and get support at
www.philips.com/welcome



Portrait mounting./Hochkantmontage./Montaje en retrato./Installation en portrait./Montaggio in verticale./
Montaj pionowy./ Установка портрета./Portre montajı.

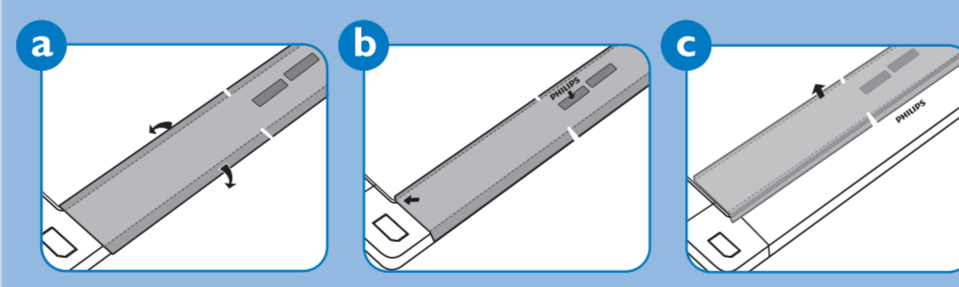
Wall mounting holes./Wandmontagebohrungen./
Orificios de montaje en pared./Trous d'installation murale./
Fori per montaggio su parete./Otwory do montażu na ścianie./
Отверстия для установки на стену./ Duvara montaj için delikler.



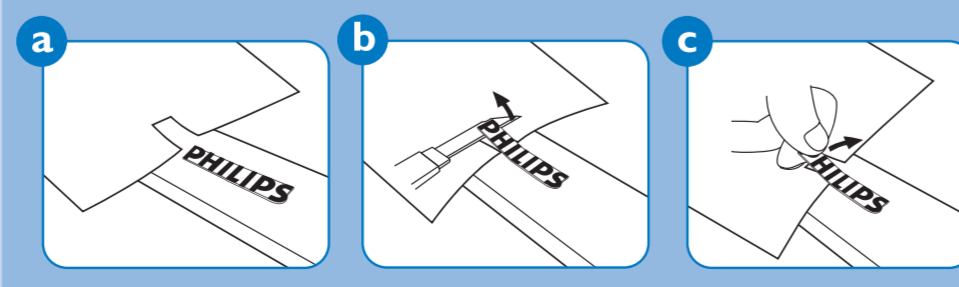
For BDL 5551EL: 200mm x 200mm, 400mm x 200mm, 400mm x 400mm

! Metric 6 (10mm) screws are needed for wall mounting (not included).
Für die Wandmontage werden M6-Schrauben (10 mm) benötigt (nicht mitgeliefert).
Se necesitan 6 tornillos métricos de 10 mm para el montaje en pared (no incluidos).
6 vis métriques (10mm) sont nécessaire pour l'installation murale (non fournies).
Per il montaggio su parete sono necessarie viti di misura 6 M (10 mm) (non incluse).
Do montażu na ścianie wymagane są 6 śruby z gwintem metrycznym (10mm) (nie dołączone).
Для установки на стену нужны метрические винты на 6 (10 mm) (не предоставляются).
Metrik 6 (10mm) vidalar duvara monte etmek için gereklidir (dahil edilmemiştir).

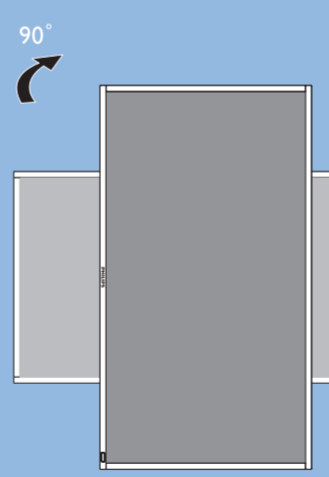
How to use the logo guider?/So verwenden Sie den Logo-Helfer!/
¿Cómo utilizar la guía del logo?/Comment faire pour utiliser le guide de logo?/
Come si usa la guida del logo?/Jak użyć pokrywki na logo?/
Как использовать руководство по логотипам?/ Logo kılavuzu nasıl kullanılır?/
如何使用标志导件? / 如何使用標誌檔板?



P How to remove the logo?/So entfernen Sie das Logo!/
¿Cómo extraer el logo?/Comment faire pour enlever le logo?/
Come si rimuove il logo?/Jak zdjąć logo?/ Как удалить логотип?/
Logo nasıl çıkarılır?/如何移除标志? / 如何移除標誌?

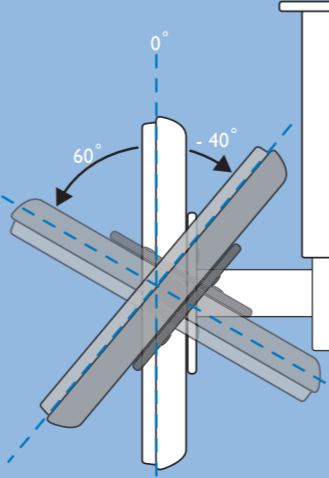


! Rotate your display 90° clockwise. Ensure the AC In is on bottom of the connectors when mounting in portrait.



Drehen Sie das Display um 90° im Uhrzeigersinn. Bei Montage in Hochformat muss sich der Stromanschluss unterhalb der anderen Anschlüsse befinden.
Gire la pantalla 90° en el sentido de las agujas del reloj. Asegúrese de que la entrada de CA se encuentra en la parte inferior de los conectores cuando instale la pantalla en posición vertical.
Tournez votre écran de 90° dans le sens des aiguilles d'une montre. En cas de montage de l'écran dans le sens portrait, assurez-vous que la prise Entrée AC (AC In) se trouve en bas des connecteurs.
Ruotare il display di 90° in senso orario. Assicurarsi che il cavo AC si trovi sulla parte inferiore dei connettori quando si esegue l'installazione in verticale (ritratto).
Obróć wyświetlacz o 90° w kierunku ruchu wskazówek zegara. Upewnij się, że po zamontowaniu w orientacji pionowej, wejście prądu zmiennego znajduje się na dole złączy.
Поверните монитор на 90° по часовой стрелке. При вертикальной установке проверьте, чтобы вход переменного тока располагался в нижней части разъемов.
Ekranı saat yönünde 90° döndürün. Portrede monte ederken AC Girişinin konektörlerin altında olduğundan emin olun.

Allowable tilting angle in Portrait Mode.



Zulässiger Neigungswinkel im Hochkantmodus.
Angulo de inclinación permitido en el modo de montaje en retrato.
Angle d'inclinaison permise en mode Portrait.
Angolo d'inclinazione consentito in posizione verticale.
Możliwe kąta nachylenia przy ustawieniu pionowym.
Допустимый угол наклона в режиме портрета.
Portre Modunda izin verilen eğme açısı.



© 2012 Koninklijke Philips Electronics N.V. All rights reserved.
Philips and the Philips Shield Emblem are registered trademarks of Koninklijke Philips Electronics N.V. and are used under license from Koninklijke Philips Electronics N.V.
Specifications are subject to change without notice.

