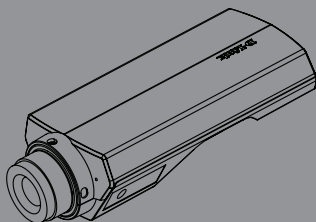




## Quick Installation Guide HD PoE Network Camera

This document will guide you through the basic installation process for your new D-Link Network Camera.

**DCS-3010**



Quick Installation Guide  
Installations-Anleitung  
Guide d'installation  
Guía de instalación  
Guida di Installazione

Documentation also available on  
CD and via the D-Link Website

---

# DCS-3010 Quick Install Guide

This installation guide provides basic instructions for installing the DCS-3010 Network Camera on your network. For additional information about how to use the camera, please see the User's Manual which is available on the CD include in this package or from the D-Link support website.

## Installation Steps

1. Verify the package contents against the list below.
2. Hardware Overview
3. Hardware Installation
4. Configuration with Wizard

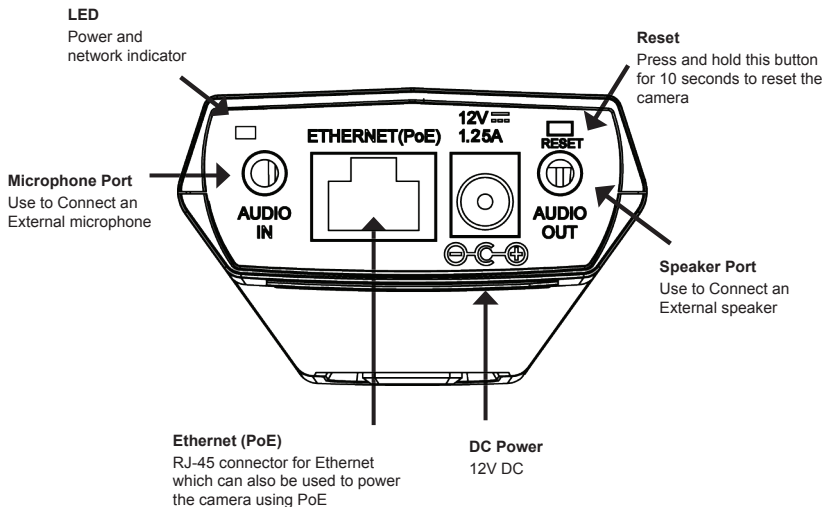
## 1. Package Contents

- DCS-3010 HD PoE Network Camera
- Camera Stand
- Manual and Software on CD-ROM
- CAT5 Ethernet Cable
- Power Adapter
- Quick Install Guide
- lens ring fixture
- Allen wrench

If any of the above items are missing, please contact your reseller.

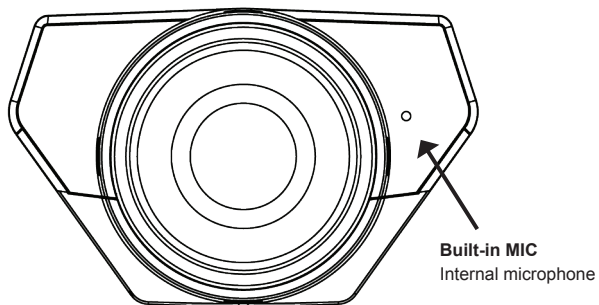
## 2. Hardware Overview

### Rear Panel

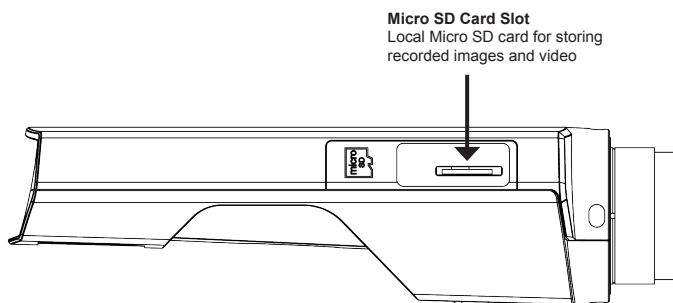


---

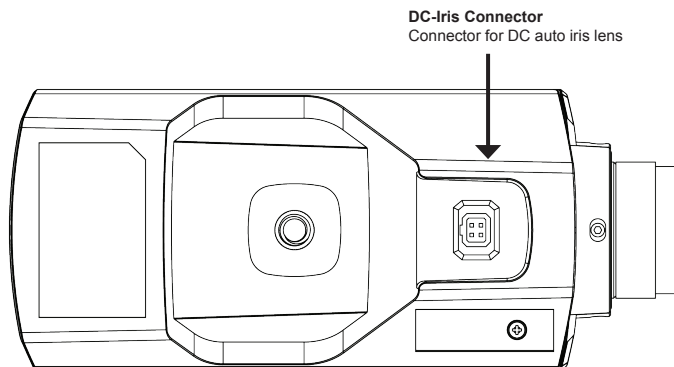
## Front Panel



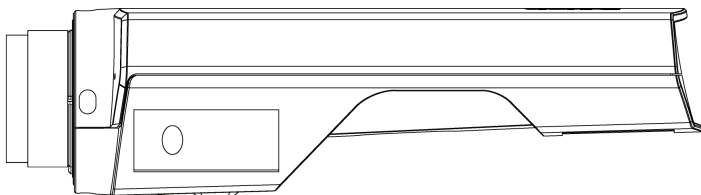
## Side panel



## Button panel



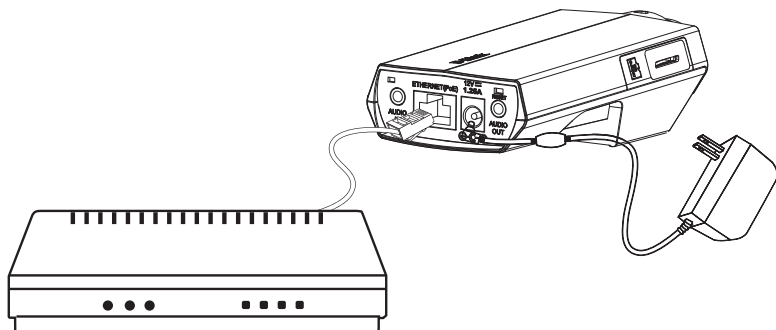
## Right Panel



### 3. Hardware Installation

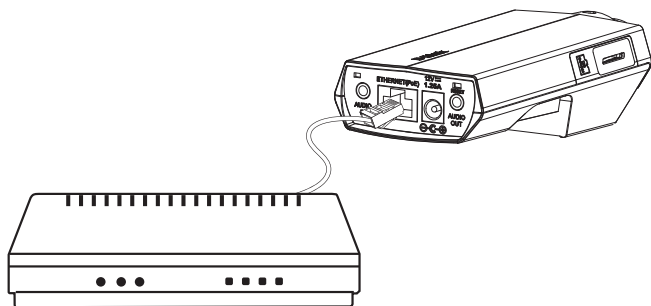
#### Basic Connection (without PoE)

Connect the camera to your switch or router via Ethernet cable.  
Connect the supplied power cable from the camera to a power outlet.



#### Connection Using a PoE Switch

If using a PoE switch or router, connect the network camera via Ethernet cable.  
PoE will transmit both power and data over a single cable.



**Note:** Once power has been established, the LED will turn red. When the device has obtained an IP address and is accessible, the LED will turn green.

## 4. Configuration with Wizard

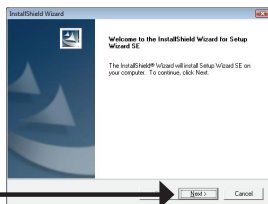
Insert the DCS-3010 CD into your computer's CD-ROM drive to begin the installation. If the Autorun function on your computer is disabled, or if the D-Link Launcher fails to start automatically, click **Start > Run**. Type **D:\autorun.exe**, where D: represents the drive letter of your CD-ROM drive.

Click **Setup Wizard** to begin the installation.

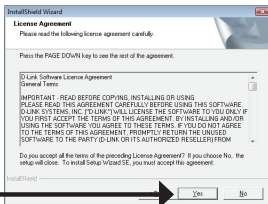


After clicking Setup Wizard, the following window will open.

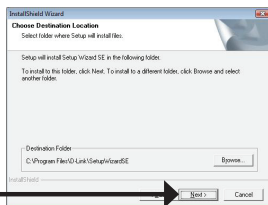
Click **Next** to continue.



Click **Yes** to accept the License Agreement.

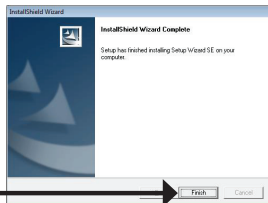


To start the installation process, click **Next**.



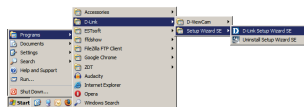
**Note:** The installation may take several minutes to finish.

Click **Finish** to complete the installation.



Click on the **D-Link Setup Wizard SE** icon that was created in your Windows Start menu.

**Start > D-Link > Setup Wizard SE**



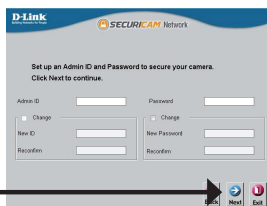
The Setup Wizard will appear and display the MAC address and IP address of your camera(s). If you have a DHCP server on your network, a valid IP Address will be displayed. If your network does not use a DHCP server, the network camera's default static IP **192.168.0.20** will be displayed.

Click the **Wizard** button to continue.



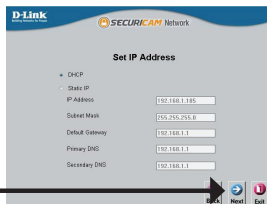
Enter the Admin ID and password. When logging in for the first time, the default Admin ID is **admin** with the password left blank.

Click **Next**, to proceed to the next page.

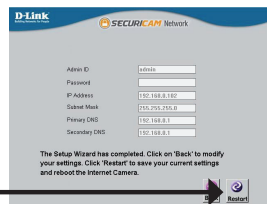
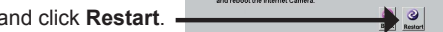


Select DHCP if your camera obtains an IP address automatically when it boots up. Select static IP if the camera will use the same IP address each time it is started.

Click **Next**, to proceed to the next page.



Take a moment to confirm your settings and click **Restart**.

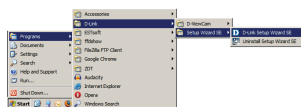




## Viewing Camera via Web Browser

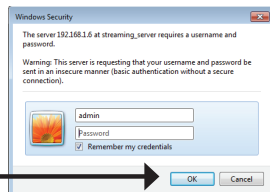
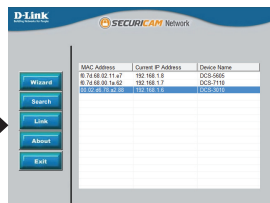
Click on the **D-Link Setup Wizard SE** icon that was created in your Windows Start menu.

**Start > D-Link > Setup Wizard SE**



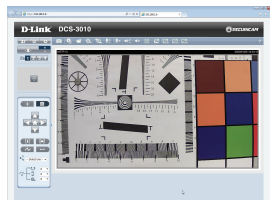
Select the camera and click the button labeled "**Link**" to access the web configuration.

The Setup Wizard will automatically open your web browser to the IP address of the camera.



Enter **admin** as the default username and leave the password blank. Click **OK** to continue.

This section shows your camera's live video. You can select your video profile and view or operate the camera. For additional information about web configuration, please refer to the user manual included on the CD-ROM or the D-Link website.



## TECHNICAL SUPPORT

**United Kingdom (Mon-Fri)** website: <http://dlink.com>

Home Wireless/Broadband 0871 873 3000 (9.00am–06.00pm, Sat 10.00am–02.00pm)

Managed, Smart, & Wireless Switches, or Firewalls 0871 873 0909 (09.00am– 05.30pm)  
(BT 10ppm, other carriers may vary.)

**Ireland (Mon-Fri)**

All Products 1890 886 899 (09.00am–06.00pm, Sat 10.00am–02.00pm)

Phone rates: €0.05ppm peak, €0.045ppm off peak times

---

# DCS-3010 Installationsanleitung

Diese Installationsanleitung bietet Ihnen grundlegende Anleitungen zur Installation der DCS-3010 Netzwerkkamera in Ihrem Netzwerk. Zusätzliche Informationen zur Verwendung der Kamera finden Sie im Benutzerhandbuch, das Ihnen auf der CD, die diesem Paket beiliegt, oder über die D-Link Support-Website zur Verfügung steht.

## Installationsschritte

1. Prüfen Sie den Packungsinhalt, ob er mit den auf der Liste unten aufgeführten Artikeln übereinstimmt.
2. Hardware-Überblick
3. Hardware-Installation
4. Konfiguration mithilfe des Assistenten

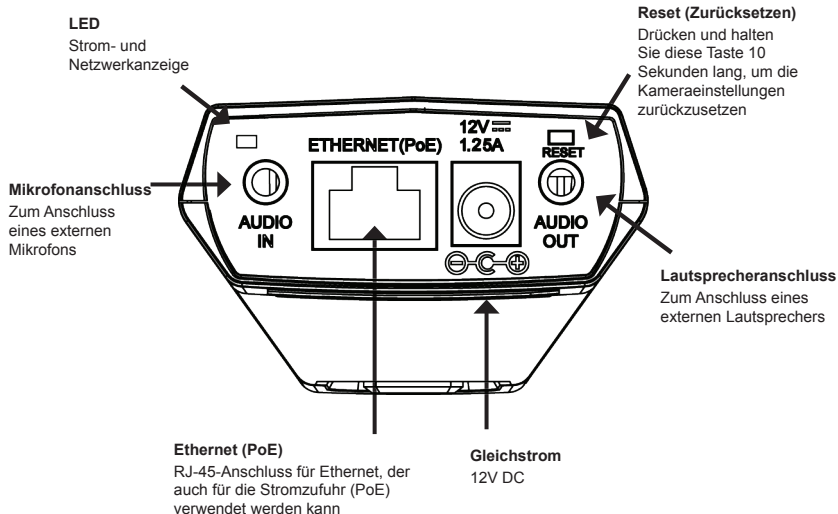
## 1. Packungsinhalt

- DCS-3010 HD PoE Network Camera
- Kamerafuß
- CD-ROM mit Software und Handbuch
- Kat.5 Ethernetkabel
- Netzteil (Stromadapter)
- Installationsanleitung
- Objektivringaufsatz
- Inbussschlüssel

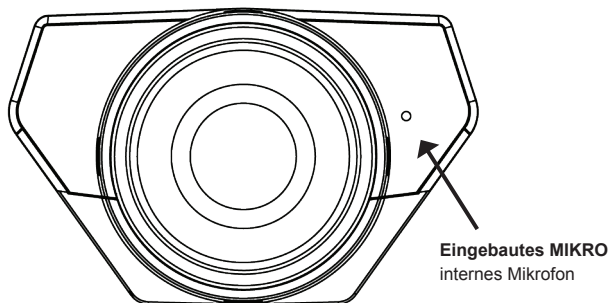
Sollte einer der oben aufgeführten Artikel fehlen, wenden Sie sich bitte an Ihren Fachhändler.

## 2. Hardware-Überblick

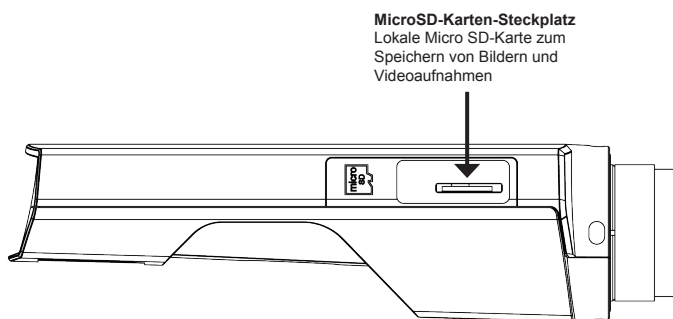
### Rückseite



## Vorderseite



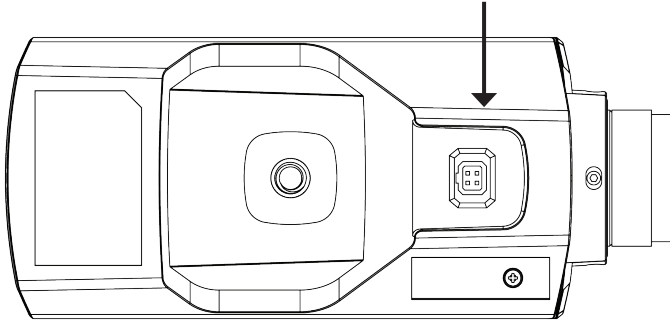
## Seite des Geräts



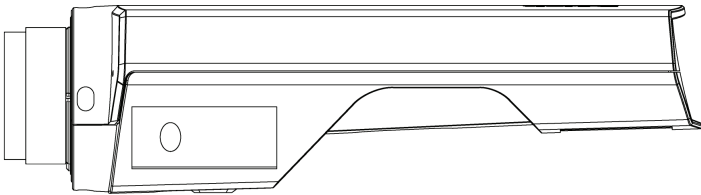
---

## Tastenbedienfeld

**DC-Iris-Anschluss**  
Anschluss für spannungsgesteuerte  
autom. Blende (DC-Auto-Iris-Objektiv)



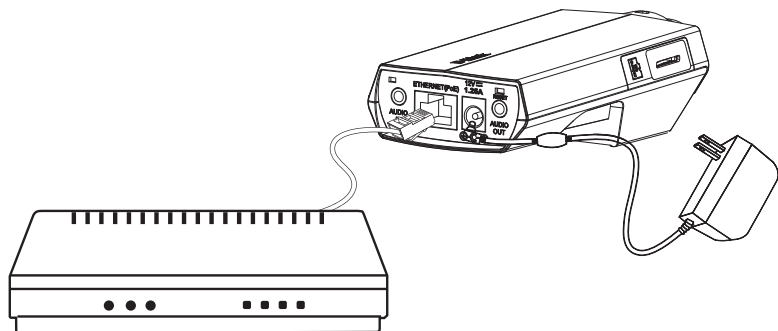
## Rechtes Bedienfeld



### 3. Hardware-Installation

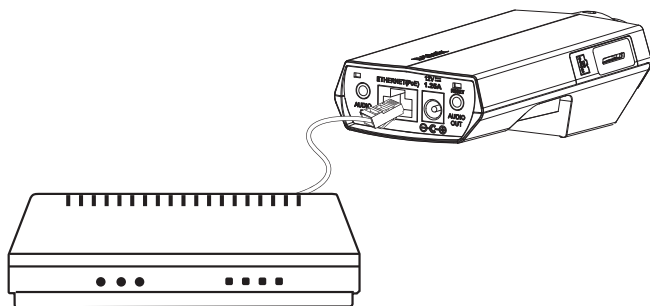
#### Allgemeine Verbindung (ohne PoE)

Schließen Sie die Kamera mithilfe des Ethernet-Kabels an Ihren Switch oder Router. Schließen Sie die Kamera mithilfe des mitgelieferten Stromkabels an eine Steckdose an.



#### Anschluss mit einem PoE Switch

Wenn Sie einen PoE-Switch oder Router verwenden, schließen Sie die Netzwerkkamera über das Ethernet-Kabel an. PoE (Power over Ethernet) liefert sowohl Strom als auch Daten über ein einziges Kabel.



**Hinweis:** Sobald die Stromzufuhr hergestellt ist, leuchtet die LED rot auf. Wenn das Gerät eine IP-Adresse erhalten hat und der Zugriff auf das Gerät möglich ist, leuchtet die LED grün.

## 4. Konfiguration mithilfe des Assistenten

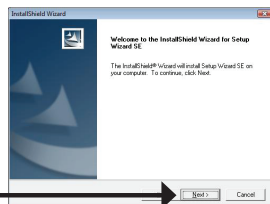
Legen Sie die DCS-3010 CD in das CD-ROM-Laufwerk Ihres Computers, um die Installation zu beginnen. Sollte die CD auf Ihrem Computer nicht automatisch ausgeführt werden oder der D-Link Launcher startet nicht automatisch, klicken Sie auf **Start > Ausführen**. Geben Sie **D:\autorun.exe** ein, wobei D: für den Laufwerkbuchstaben Ihres CD-ROM-Laufwerks steht.

Klicken Sie auf **Setup Wizard** (Setup-Assistent), um die Installation zu beginnen.

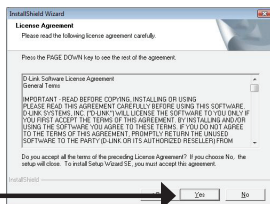


Nachdem Sie auf 'Setup Wizard' (Setup-Assistent) geklickt haben, wird das folgende Fenster geöffnet.

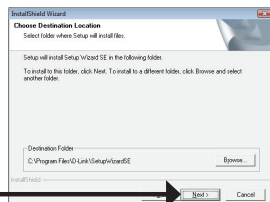
Klicken Sie auf **Next** (Weiter), um fortzufahren.



Klicken Sie auf **Yes** (Ja), um die Lizenzvereinbarung zu akzeptieren.

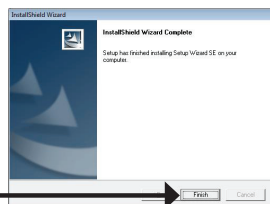


Um den Installationsprozess zu starten, klicken Sie auf **Next** (Weiter).

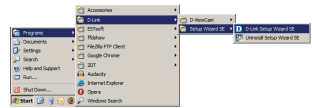


**Hinweis:** Der Installationsvorgang kann mehrere Minuten dauern.

Klicken Sie auf **Finish** (Fertig stellen), um die Installation abzuschließen.



Klicken Sie auf das Symbol für den **D-Link SE Setup-Assistenten**, der in Ihrem Windows-Startmenü erstellt wurde.



## Start > D-Link > Setup Wizard SE

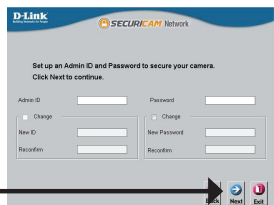
Der Setup-Assistent wird aufgerufen und zeigt die MAC- und IP-Adresse Ihrer Kamera(s) an. Wenn in Ihrem Netzwerk ein DHCP-Server vorhanden ist, wird eine gültige IP-Adresse angezeigt. Weist Ihr Netzwerk keinen DHCP-Server auf, wird die standardmäßige statische IP-Adresse **192.168.0.20** der Netzwerkkamera angezeigt.

Klicken Sie auf **Wizard** (Assistent), um fortzufahren.



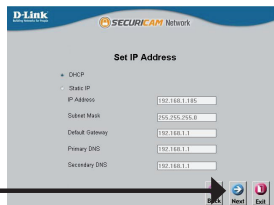
Geben Sie die Administratorkennung und das Kennwort ein. Bei Erstanmeldung ist die standardmäßige Administratorkennung **admin**. Das Feld <password> (Kennwort) bleibt leer.

Klicken Sie auf **Next** (Weiter), um die nächste Seite anzuzeigen.

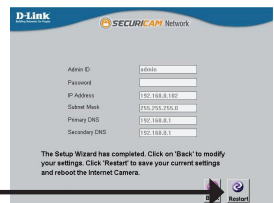


Wählen Sie DHCP, wenn Ihrer Kamera bei Systemstart automatisch eine IP-Adresse zugewiesen wird. Wählen Sie statische IP, wenn die Kamera bei jedem Neustart die gleiche IP-Adresse verwendet.

Klicken Sie auf **Next** (Weiter), um die nächste Seite anzuzeigen.



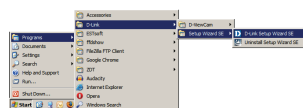
Prüfen Sie Ihre Einstellungen und klicken Sie dann auf **Restart** (Neustart).





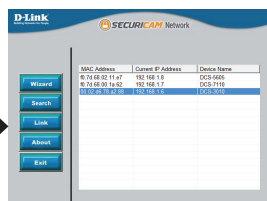
## Anzeige der Kamera über einen Webbrowser

Klicken Sie auf das Symbol für den **D-Link SE Setup-Assistenten**, der in Ihrem Windows-Startmenü erstellt wurde.



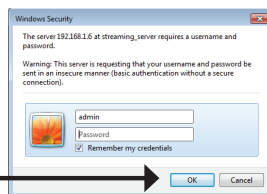
Start > D-Link > Setup Wizard SE

Wählen Sie die Kamera aus und klicken Sie auf die Schaltfläche **"Link"**, um auf die Web-Konfiguration zuzugreifen.

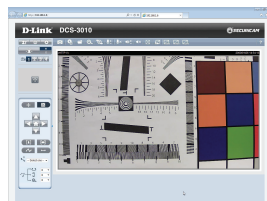


Der Setup-Assistent öffnet automatisch Ihren Webbrowser mit der IP-Adresse der Kamera.

Geben Sie als Standard-Benutzernamen **admin** ein und lassen Sie das Feld 'Password' (Kennwort) leer. Klicken Sie auf **OK**, um fortzufahren.



In diesem Abschnitt werden Live-Videoaufnahmen Ihrer Kamera angezeigt. Sie können Ihr Videoprofil auswählen und die Kamera anzeigen und bedienen. Weitere Informationen zur Web-Konfiguration finden Sie in dem auf der CD-ROM enthaltenen Benutzerhandbuch oder auf der D-Link-Website.



## TECHNISCHE UNTERSTÜTZUNG

**Deutschland:** Web: <http://dlink.com>

Telefon: +49(0)1805 2787 0,14 € pro Minute Zeiten: Mo. –Fr. 09:00 – 17:30 Uhr

**Österreich:** Web: <http://dlink.com>

Telefon: +43(0)820 480084 0,116 € pro Minute Zeiten: Mo. –Fr. 09:00 – 17:30 Uhr

**Schweiz:** Web: <http://dlink.com>

Telefon: +41(0)848 331100 0,08 CHF pro Minute Zeiten: Mo. –Fr. 09:00 – 17:30 Uhr

\* Gebühren aus Mobilnetzen und von anderen Providern können abweichen.

---

# Guide d'installation rapide de la DCS-3010

Ce guide d'installation fournit des instructions élémentaires qui vous aideront à installer la caméra réseau DCS-3010 sur votre réseau. Pour obtenir des informations complémentaires sur l'utilisation de la caméra, consultez le Manuel d'utilisation, disponible sur le CD joint à ce coffret, ou sur le site Web d'assistance D-Link.

## Procédure d'installation

1. Vérifiez le contenu de la boîte par rapport à la liste ci-dessous.
2. Description du matériel
3. Installation du matériel
4. Configuration à l'aide de l'assistant

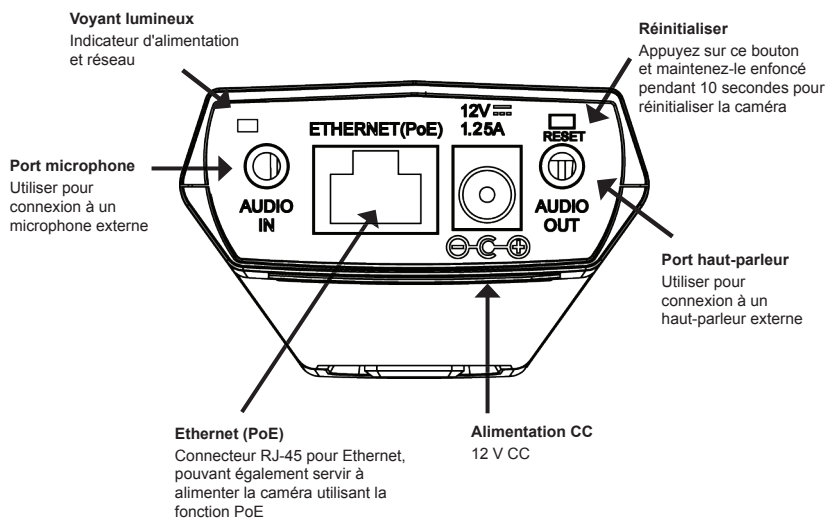
### 1. Contenu de la boîte

- Caméra réseau PoE DCS-3010 HD
- Support de la caméra
- Manuel et logiciel sur CD-ROM
- Câble Ethernet CAT5
- Adaptateur secteur
- Guide d'installation rapide
- montage en anneau de l'objectif
- Clé Allen

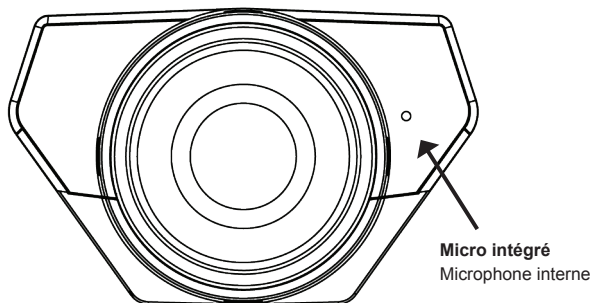
Contactez votre revendeur s'il manque l'un des éléments ci-dessus.

## 2. Description du matériel

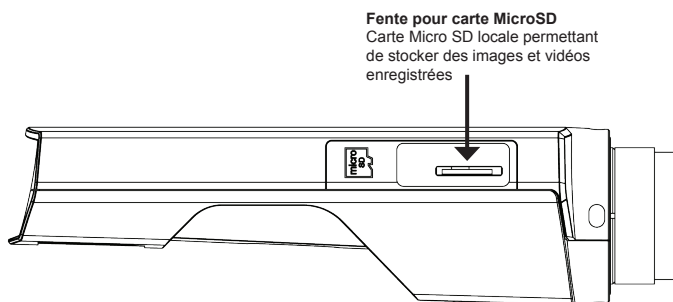
### Panneau arrière



## Façade



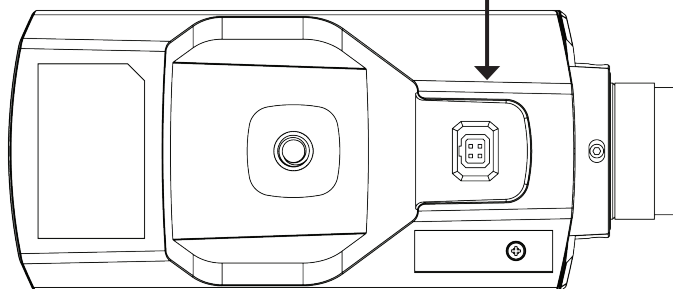
## Panneau latéral



---

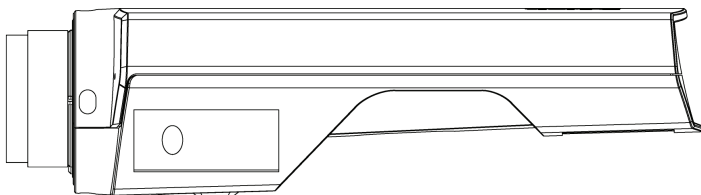
## Bouton de la façade

Connecteur d'iris CC  
Connecteur pour objectif CC à iris automatique



FRANÇAIS

## Panneau droit

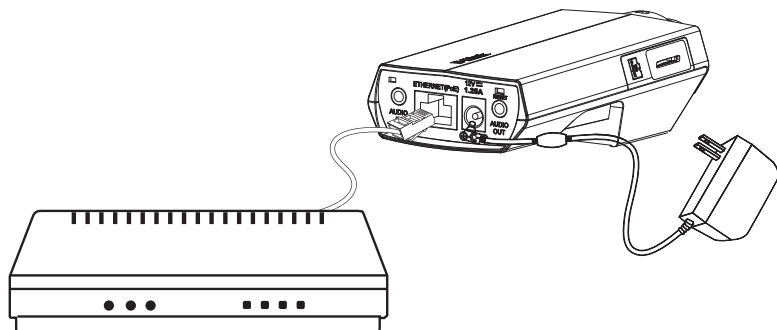


---

## 3. Installation du matériel

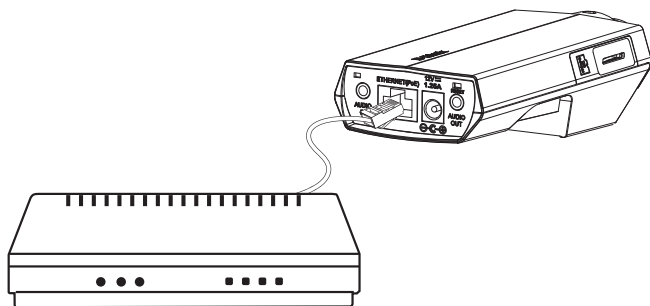
### Connexion de base (sans PoE)

Connectez la caméra à votre commutateur ou routeur via le câble Ethernet.  
Branchez le câble d'alimentation fourni à la caméra et à une prise secteur.



### Connexion à l'aide d'un commutateur PoE

Si vous utilisez un commutateur ou un routeur PoE, branchez la caméra réseau par l'intermédiaire d'un câble Ethernet.  
La fonction PoE servira à transmettre l'alimentation et les données par un seul câble.



**Remarque :** Une fois l'alimentation établie, le voyant devient rouge. Lorsque le périphérique a obtenu une adresse IP et qu'il est accessible, ce voyant devient vert.

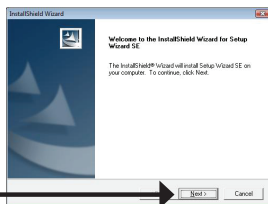
## 4. Configuration à l'aide de l'assistant

Insérez le CD de la DCS-3010 dans le lecteur de CD-ROM de l'ordinateur pour lancer l'installation. Si la fonction d'exécution automatique de votre ordinateur est désactivée ou si le dispositif de lancement D-Link ne parvient pas à démarrer automatiquement, cliquez sur **Démarrer > Exécuter**. Saisissez **D:\autorun.exe** (où D: représente la lettre de lecteur de votre CD-ROM).

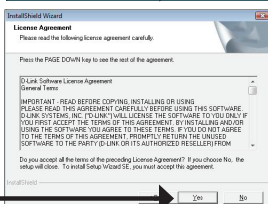
Cliquez sur **Setup Wizard** (Assistant de configuration) pour lancer l'installation.



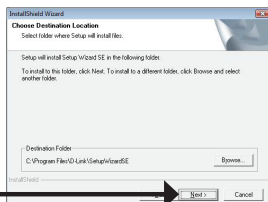
Après avoir cliqué sur l'Assistant de configuration, la fenêtre suivante s'ouvre.



Cliquez sur **Next** (Suivant) pour continuer.

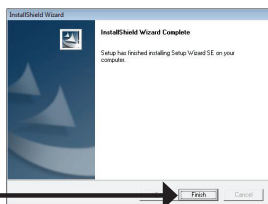


Cliquez sur **Yes** (Oui) pour accepter le License Agreement (Accord de licence).



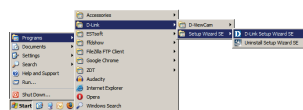
Pour lancer l'installation, cliquez sur **Next** (Suivant).

**Remarque** : L'installation peut prendre quelques minutes.



Cliquez sur **Finish** (Terminer) pour terminer l'installation.

Cliquez sur l'icône **D-Link Setup Wizard SE** (Assistant de configuration D-Link SE) créée dans le menu Démarrer.



## Démarrer > D-Link > Setup Wizard SE (Assistant de configuration SE)

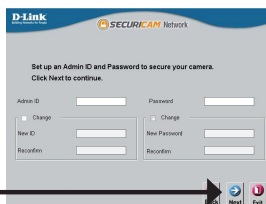
L'Assistant de configuration s'ouvre et affiche les adresses MAC et IP de votre ou de vos caméras. Si un serveur DHCP se trouve sur votre réseau, une adresse IP valide s'affiche. Si votre réseau n'utilise pas de serveur DHCP, l'adresse IP statique par défaut de la caméra réseau (**192.168.0.20**) s'affiche.

Cliquez sur **Wizard** (Assistant) pour continuer.



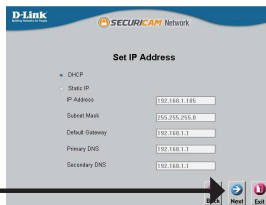
Saisissez l'ID admin et le mot de passe. Lorsque vous vous connectez pour la première fois, l'ID Admin par défaut est **admin** et le mot de passe est vierge.

Cliquez sur **Next** (Suivant) pour passer à la page suivante.

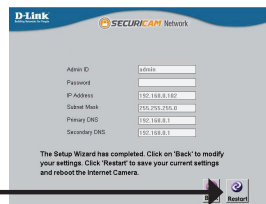


Sélectionnez DHCP si la caméra obtient une adresse IP automatiquement au démarrage. Sélectionnez Static IP (Adresse IP statique) si la caméra utilise la même adresse IP à chaque démarrage.

Cliquez sur **Next** (Suivant) pour passer à la page suivante.



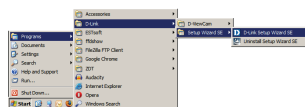
Prenez le temps de vérifier vos paramètres, puis cliquez sur **Restart** (Redémarrer).





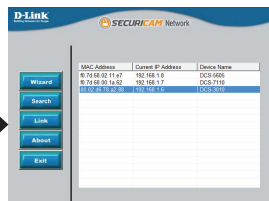
## Affichage de la caméra dans un navigateur Web

Cliquez sur l'icône **D-Link Setup Wizard SE** (Assistant de configuration D-Link SE) créée dans le menu Démarrer.



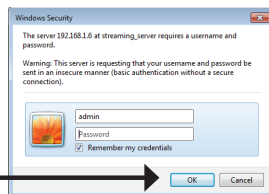
**Démarrer > D-Link > Setup Wizard SE (Assistant de configuration SE)**

Sélectionnez la caméra, puis cliquez sur le bouton « **Link** » (Connexion) pour accéder à la configuration Web.

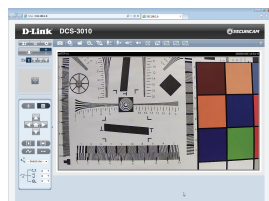


L'Assistant de configuration ouvre automatiquement votre navigateur Web à l'adresse IP de la caméra.

Tapez **admin** comme nom d'utilisateur par défaut et laissez le mot de passe vide. Cliquez sur **OK** pour continuer.



Cette section présente la vidéo en direct de votre caméra. Vous pouvez sélectionner votre profil vidéo et voir ou utiliser la caméra. Pour obtenir des informations complémentaires sur la configuration Web, reportez-vous au manuel d'utilisation du CD-ROM ou sur le site Web D-Link.



## ASSISTANCE TECHNIQUE

Assistance technique D-Link sur internet: <http://dlink.com>

Assistance technique D-Link par téléphone : 01 76 54 84 17

Du lundi au vendredi de 9h à 19h (hors jours fériés)

---

# Guía rápida de instalación de la DCS-3010

Esta guía de instalación proporciona instrucciones básicas para la instalación de la cámara de red DCS-3010 en su red. Para obtener información adicional acerca de cómo utilizar la cámara, consulte el Manual del usuario disponible en el CD incluido en el paquete o en el sitio web de asistencia de D-Link.

## Pasos para la instalación

1. Verifique el contenido de la caja con la lista que aparece a continuación.
2. Descripción general del hardware
3. Instalación del hardware
4. Configuración con el asistente

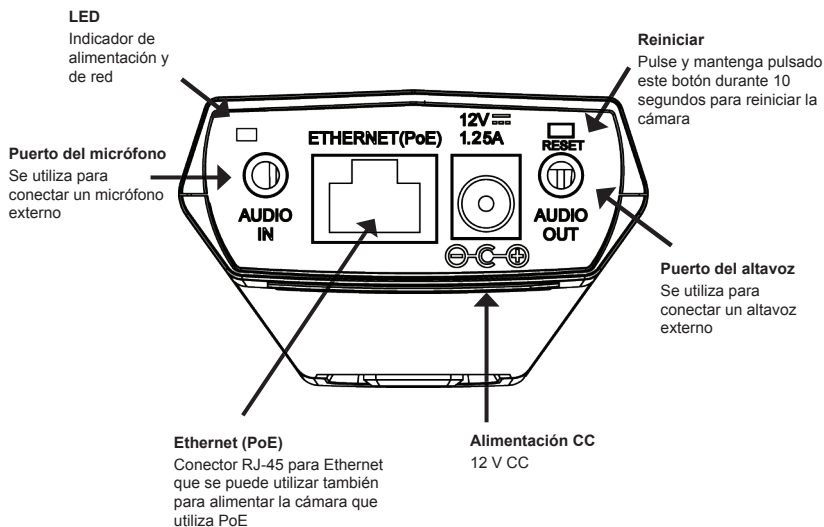
### 1. ¿Qué contiene la caja?

- DCS-3010 HD PoE Network Camera
- Soporte de la cámara
- Manual y software en CD-ROM
- Cable Ethernet CAT5
- Adaptador de alimentación
- Guía de instalación rápida
- Dispositivo de sujeción del anillo del objetivo
- Llave Allen

Si falta cualquiera de los componentes anteriores, póngase en contacto con el proveedor.

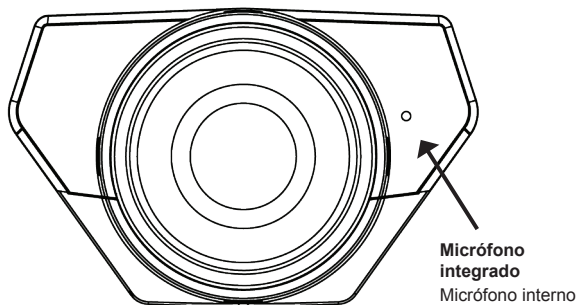
## 2. Descripción general del hardware

### Panel posterior

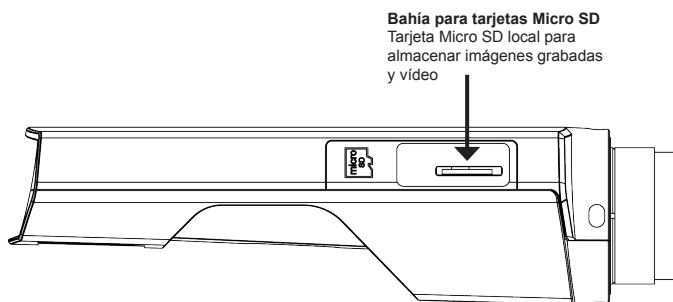


---

## Panel frontal

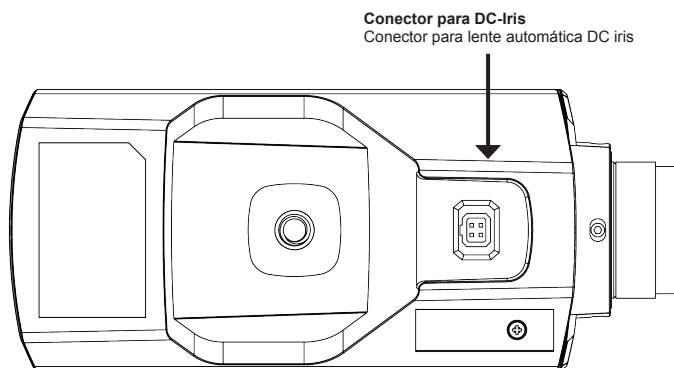


## Panel lateral

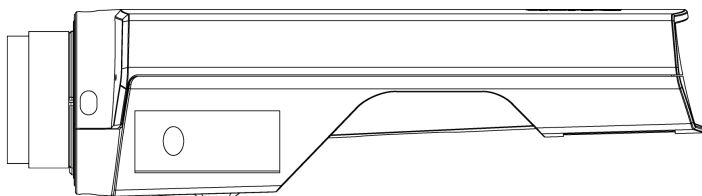


---

## Panel de botones



## Panel derecho

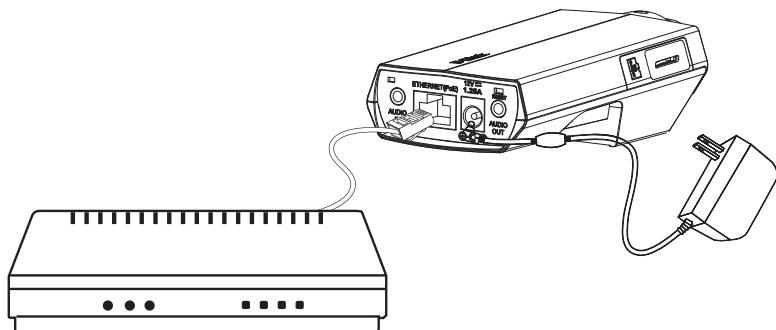


---

## 3. Instalación del hardware

### Conexión básica (sin PoE)

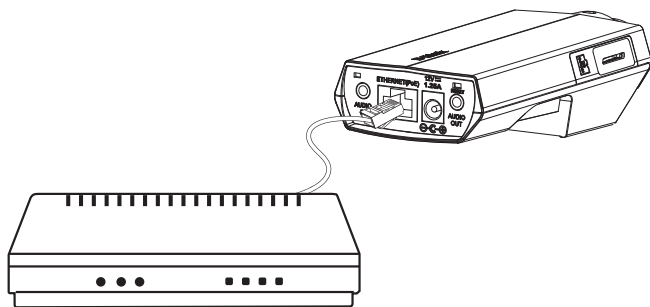
Conecte la cámara al conmutador o el router mediante un cable Ethernet.  
Conecte el cable de alimentación suministrado desde la cámara a una toma de alimentación.



### Conexión utilizando un conmutador PoE

Si está utilizando un conmutador PoE o un router, conecte la cámara de red mediante un cable Ethernet.

La PoE transmitirá la alimentación y los datos a través de un solo cable.



**Nota:** una vez establecida la alimentación, el LED cambiará a rojo. Cuando el dispositivo obtenga una dirección IP y esté accesible, el LED cambiará a verde.

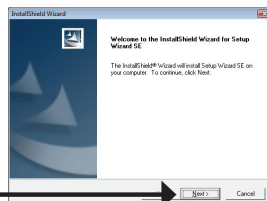
## 4. Configuración con el asistente

Inserte el CD de la DCS-3010 en la unidad de CD-ROM del ordenador para comenzar la instalación. Si la función de ejecución automática del ordenador está desactivada o si el iniciador de D-Link no se inicia automáticamente, haga clic en **Inicio > Ejecutar**. Escriba **D:\autorun.exe**, donde D: representa la letra de la unidad de su CD-ROM.

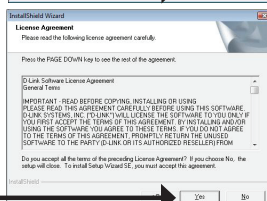
Haga clic en **Asistente para la instalación** para comenzar la instalación.



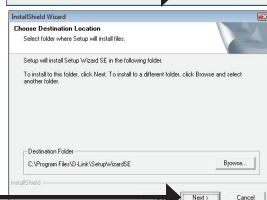
Después de hacer clic en el Asistente de configuración, se abrirá la ventana siguiente.



Haga clic en **Siguiente** para continuar.

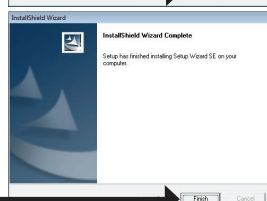


Haga clic en **Sí** para aceptar el acuerdo de licencia.



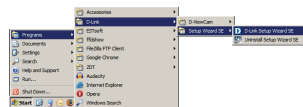
Para iniciar el proceso de instalación, haga clic en **Siguiente**.

**Nota:** la instalación puede tardar algunos minutos en finalizar.



Haga clic en **Finalizar** para completar la instalación.

Haga clic en el icono **Asistente de configuración SE D-Link** que se creó en el menú de inicio de Windows.



**Inicio > D-Link > Asistente de configuración SE**

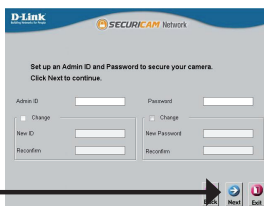
Aparecerá el asistente de configuración y se mostrará la dirección MAC y la dirección IP de la cámara. Si tiene un servidor DHCP en la red, se mostrará una dirección IP válida. Si la red no utiliza un servidor DHCP, se mostrará la dirección IP estática predeterminada de la cámara (**192.168.0.20**).

Haga clic en el botón **Asistente** para continuar.



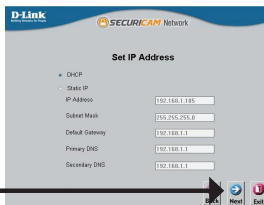
Introduzca el ID de administrador y la contraseña. Al iniciar sesión por primera vez, el ID de administrador predeterminado es **admin**, con la contraseña en blanco.

Haga clic en **Siguiente** para ir a la página siguiente.

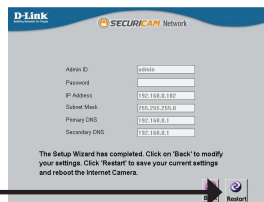


Seleccione DHCP si la cámara obtiene automáticamente una dirección IP al iniciarse. Seleccione IP estática si la cámara utilizará la misma dirección IP cada vez que se inicie.

Haga clic en **Siguiente** para ir a la página siguiente.



Tómese un tiempo para confirmar la configuración y haga clic en **Reiniciar**.

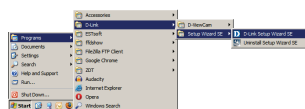




# Visualización de la cámara a través del explorador de web

Haga clic en el icono **Asistente de configuración SE D-Link** que se creó en el menú de inicio de Windows.

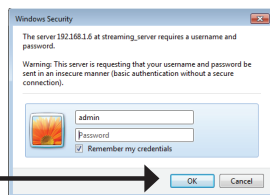
**Inicio > D-Link > Asistente de configuración SE**



Seleccione la cámara y haga clic en el botón con el nombre **"Vincular"** para acceder a la configuración web.

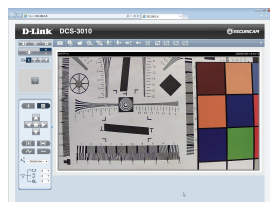


El asistente de configuración abrirá automáticamente el explorador de web en la dirección IP de la cámara.



Escriba **admin** como nombre de usuario predeterminado y deje la contraseña en blanco. Haga clic en **Aceptar** para continuar.

Esta sección muestra el vídeo en directo de la cámara. Puede seleccionar el perfil de vídeo y ver o utilizar la cámara. Para obtener información adicional acerca de la configuración web, consulte el manual de usuario incluido en el CD-ROM o visite el sitio web de D-Link.



## ASISTENCIA TÉCNICA

<http://dlink.com>

Asistencia Técnica Telefónica de D-Link: +34 902 30 45 45 0,067 €/min

De Lunes a Viernes de 9:00 a 19:00

---

# Guida di installazione rapida di DCS-3010

In questa guida di installazione sono riportate le istruzioni di base per installare la telecamera DCS-3010 Network Camera in rete. Per ulteriori informazioni sull'utilizzo della telecamera, consultare il manuale utente disponibile sul CD incluso nella confezione o scaricabile dal sito Web di supporto di D-Link.

## Procedura di installazione

1. Verificare il contenuto della confezione in base all'elenco seguente.
2. Panoramica hardware
3. Installazione dell'hardware
4. Procedura guidata di configurazione

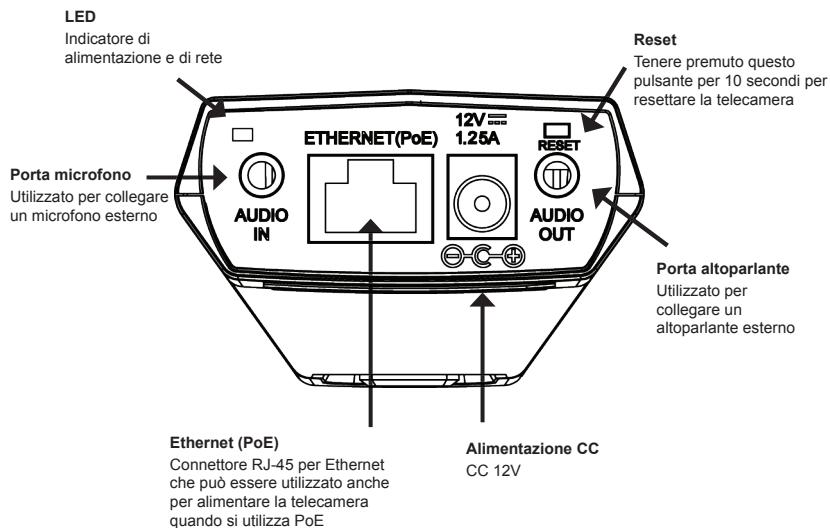
## 1. Contenuto della confezione

- DCS-3010 HD PoE Network Camera
- Base per la telecamera
- Manuale e software su CD-ROM
- Cavo Ethernet CAT5
- Alimentatore
- Guida di installazione rapida
- Attacco per collare obiettivo
- Chiave esagonale

Se uno o più degli articoli sopra elencati risultano mancanti, rivolgersi al rivenditore.

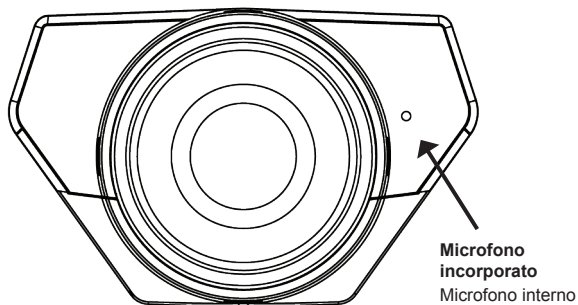
## 2. Panoramica hardware

### Pannello posteriore

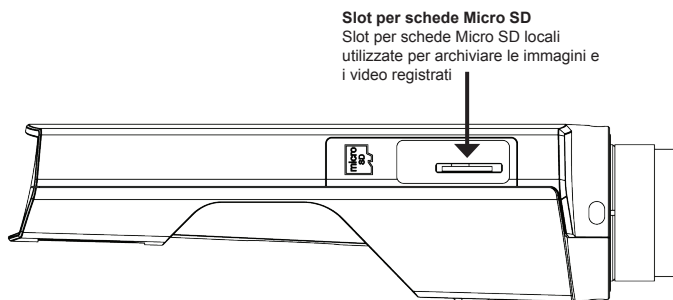


---

## Pannello frontale



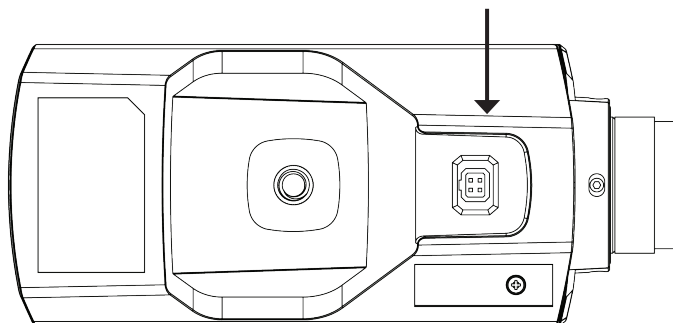
## Pannello laterale



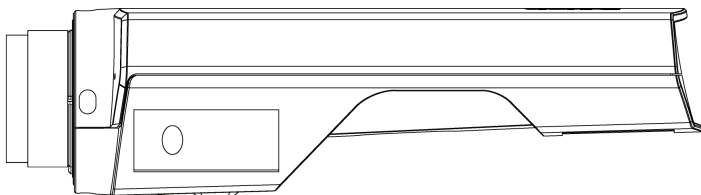
---

## Pannello dei pulsanti

Connettore iris DC  
Connettore per obiettivo autoiris DC



## Pannello di destra



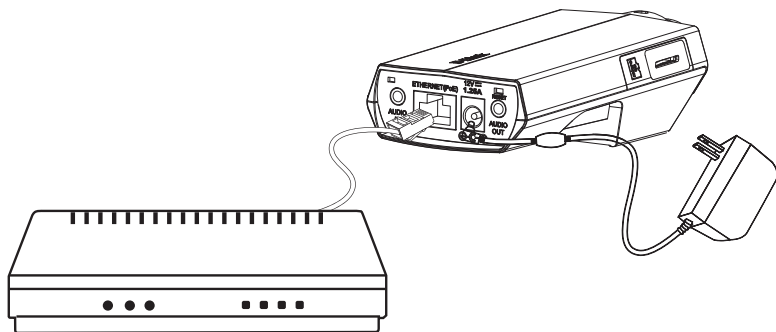
---

## 3. Installazione dell'hardware

### Collegamento di base (senza PoE)

Collegare la telecamera allo switch o al router tramite il cavo Ethernet.

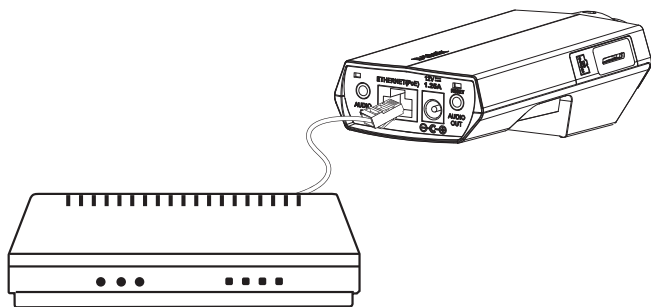
Collegare un'estremità del cavo di alimentazione fornito alla telecamera e l'altra estremità a una presa elettrica.



### Collegamento tramite switch PoE

Se si utilizza uno switch o un router PoE, collegare la telecamera di rete tramite il cavo Ethernet.

PoE utilizzerà un solo cavo sia per l'alimentazione che per la trasmissione dei dati.



**Nota:** se la telecamera è alimentata, il LED diventerà di colore rosso. Dopo che la telecamera ha ottenuto un indirizzo IP e risulta accessibile, il LED diventerà di colore verde.

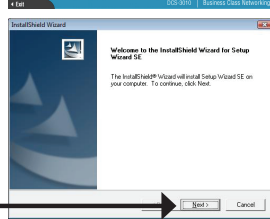
## 4. Procedura guidata di configurazione

Inserire il CD del dispositivo DCS-3010 nell'unità CD-ROM del computer per avviare l'installazione. Se la funzione di esecuzione automatica è disabilitata nel computer in uso o se l'utilità di avvio di D-Link non viene avviata automaticamente, fare clic su **Start > Run (Start > Esegui)**. Digitare **D:\autorun.exe**, dove D: rappresenta la lettera dell'unità CD-ROM.

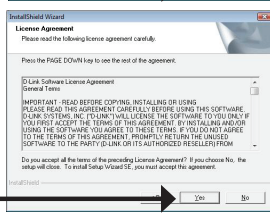
Fare clic su **Setup Wizard (Installazione guidata)** per avviare l'installazione.



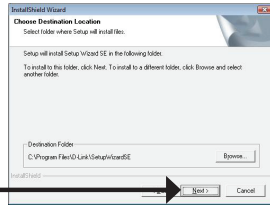
Dopo aver fatto clic sul comando dell'installazione guidata, verrà aperta la seguente finestra.



Fare clic su **Next (Avanti)** per continuare.

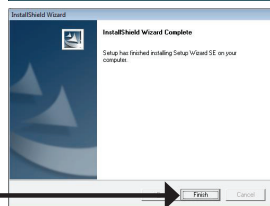


Fare clic su **Yes (Sì)** per accettare il contratto di licenza.



Per avviare il processo di installazione, fare clic su **Next (Avanti)**.

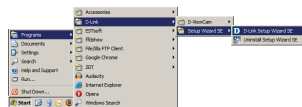
**Nota:** il completamento dell'installazione può richiedere alcuni minuti.



Fare clic su **Finish (Fine)** per completare l'installazione.

Fare clic sull'icona **D-Link Setup Wizard SE** creata nel menu Start di Windows.

**Start > D-Link > Setup Wizard SE**



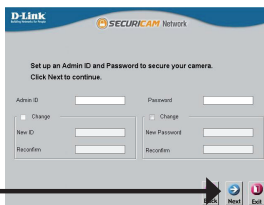
Viene visualizzata la pagina dell'installazione guidata che riporta l'indirizzo MAC e l'indirizzo IP della telecamera. Se la rete dispone di un server DHCP, viene visualizzato un indirizzo IP valido. Se la rete non dispone di un server DHCP, viene visualizzato l'indirizzo IP statico predefinito della telecamera di rete, ovvero **192.168.0.20**.

Fare clic sul pulsante **Wizard (Installazione guidata)** per continuare.



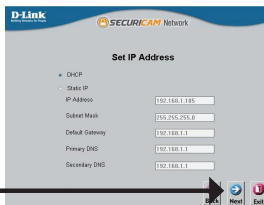
Immettere l'ID dell'amministratore e la password. Quando si effettua l'accesso per la prima volta, l'ID predefinito dell'amministratore è **admin**, mentre la password viene lasciata vuota.

Fare clic su **Next (Avanti)** per passare alla pagina successiva.

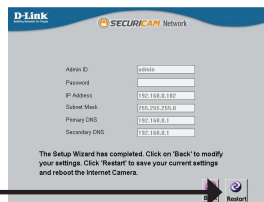


Selezionare l'opzione DHCP se la telecamera in uso ottiene automaticamente un indirizzo IP all'avvio. Selezionare l'opzione Static IP (IP statico) se la telecamera utilizzerà lo stesso indirizzo IP ogni volta che viene avviata.

Fare clic su **Next (Avanti)** per passare alla pagina successiva.



Verificare le impostazioni, quindi fare clic su **Restart (Riavvia)**.

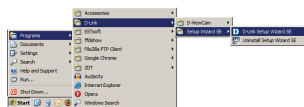




## Visualizzazione della telecamera tramite il browser Web

Fare clic sull'icona **D-Link Setup Wizard SE** creata nel menu Start di Windows.

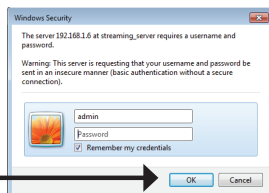
**Start > D-Link > Setup Wizard SE**



Selezionare la telecamera e fare clic sul pulsante "**Link (Collegamento)**" per accedere alla configurazione Web.

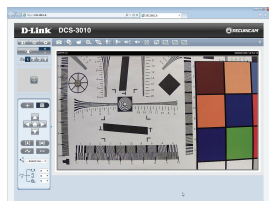


La procedura guidata di configurazione apre automaticamente il browser Web all'indirizzo IP della telecamera.



Immettere **admin** come nome utente predefinito e lasciare il campo password vuoto. Fare clic su **OK** per continuare.

Questa sezione descrive il video in diretta della telecamera. È possibile selezionare il profilo video desiderato e visualizzare le immagini o mettere in funzione la telecamera. Per ulteriori informazioni sulla configurazione Web, fare riferimento al manuale utente incluso sul CD-ROM o scaricabile dal sito Web di D-Link.



## SUPPORTO TECNICO

<http://dlink.com>

Supporto Tecnico dal lunedì al venerdì dalle ore 9.00 alle ore 19.00 con orario continuato  
Telefono: 02 87366396

---

## Notes

---

## Notes

**D-Link®**



Ver. 1.10(EU)  
2013/03/11  
a11633L8B012